



Association Renwez Click Photos
Place de la Mairie 08150 Renwez
Adresse mail : renwez.photos@gmail.com
Site web: renwez.click.photos.fr

Analyse et bilan de l'exposition photos 2025

29 questionnaires ont été récupérés par l'association dont :

- 20 questionnaires format papier
- 9 questionnaires format QR code

1. Comment avez-vous entendu parler de notre exposition photos ?

- Amis/famille **14 personnes**
- Réseaux sociaux **3 personnes**
- Autres (veuillez préciser) **12 personnes dont**
 - Après la visite du musée : **4 personnes**
 - Affiche du club chez les commerçants : **3 personnes**
 - Article dans l'Ardennais : **2 personnes**
 - Banderole sur panneau à la sortie de Renwez : **1 personne**
 - Communication entre clubs Photos : **2 personnes**

2. Avez-vous rencontré des difficultés pour trouver le lieu de l'exposition ?

- Oui **1 personne** a cherché le Musée de la Forêt sur Google
- Non **28 personnes**

3. Comment évalueriez-vous l'exposition dans son ensemble ?

Globalement les visiteurs sont satisfaits de l'exposition

- **14 personnes** sont très satisfaites
- **13 personnes** sont satisfaites
- **2 personnes** sont moyennement satisfaites

4. Comment évalueriez-vous l'organisation de l'exposition ?

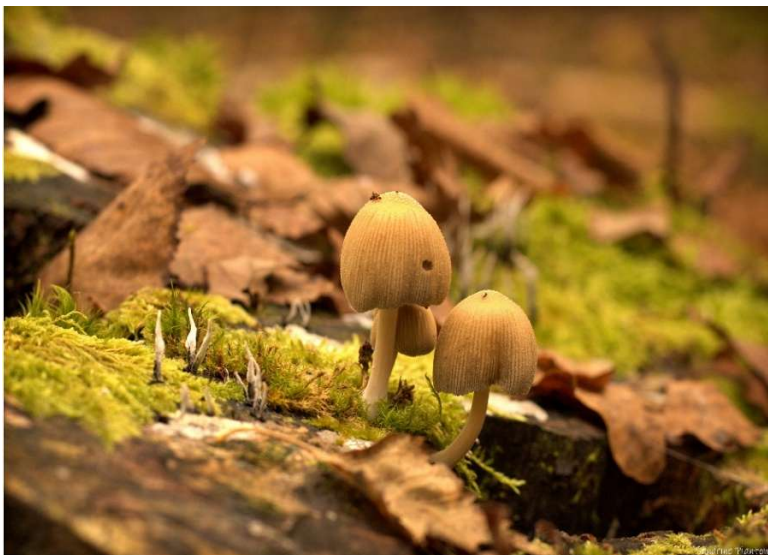
Globalement les visiteurs sont satisfaits de l'organisation

- **16 personnes** sont très satisfaites
- **11 personnes** sont satisfaites
- **2 personnes** sont moyennement satisfaites

5. Quelle a été votre photo préférée ?

Les visiteurs ont apprécié les photos exposées

Voici les cinq photos les plus citées par les visiteurs :



Bon équilibre. Zoom sur les détails très appréciable pour cette belle saison.



Lumière très intéressante. Originalité du paysage, ciel tourmenté et belle verdure à gauche



Bon équilibre dans l'éclairage. Noir et blanc très artistique. Un bon premier plan qui donne l'ambiance de la saison.



Noir et blanc très artistique. Lumières intéressantes.



Lumières intéressantes, ambiance particulière qui s'en dégage, aspect organisé de la forêt.

6. Recommanderiez- vous cette exposition à vos amis et à votre famille ?

- Oui **29 personnes ont répondu oui**
- Non

7. Quelles suggestions auriez-vous pour améliorer notre prochaine exposition ?

- Demande de musique d'ambiance liée au thème et plus de place pour exposer les photos (cités 4 fois)
- Indiquer le lieu de l'expo sur le site du club
- Ajouter des chaises ou bancs pour les personnes âgées (pour admirer les photos) (cité une fois)
- Photos trop serrées sur les panneaux d'affichage (cité 4 fois)
- Plus de lumière pour mettre en valeur les photos (cité 3 fois)
- Séparer les gagnants du concours des autres photos (cité deux fois)
- Impression des photos un peu sombre dommage !
- Le miroir distrait un peu les photos (cité une fois)

8. Nous vous remercions pour votre participation et vos précieux commentaires

- Très belle expo
- Faire encore mieux l'an prochain
- Bravo continuez comme cela !
- Varier les thèmes et augmenter le nombre de photos exposées (cité deux fois)
- Tout est parfait